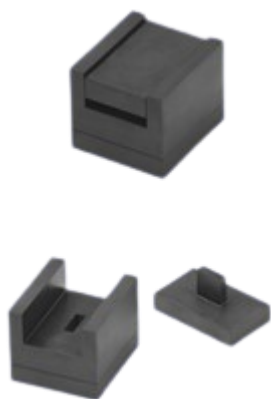


DESCRIPCION

Está construido en una estructura compacta y elegante de acero pintado con pinturas epoxi cocidas a 180 ° C. Tiene un funcionamiento totalmente neumático y es adecuado para la producción de muestras muy pequeñas en el laboratorio. La presión de trabajo se ajusta manualmente y se muestra en un manómetro de reloj ubicado en la parte superior.

Se puede suministrar con moldes en los siguientes formatos:

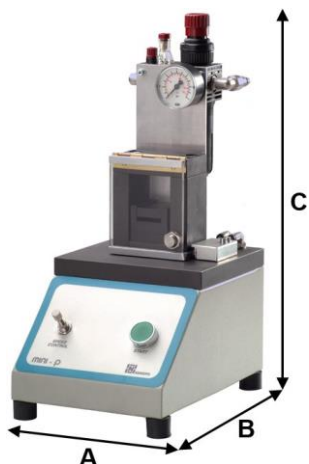
- Ø 10 mm
- Ø 20 mm
- Ø 30 mm
- 5 x 15 mm
- 5 x 50 mm



Moldes 5x15 mm.



Paleta enrasadora



CARACTERISTICAS TECNICAS

Mod.	A	B	C	Potencia	Pistón	Bar	Peso
	mm	mm	mm	[ton]	[diam]	[max]	[kg]
MINI-P/S	210	290	560	1,4	100x2	9	21

(todos los datos no son vinculantes, el fabricante se reserva el derecho de modificarlos)